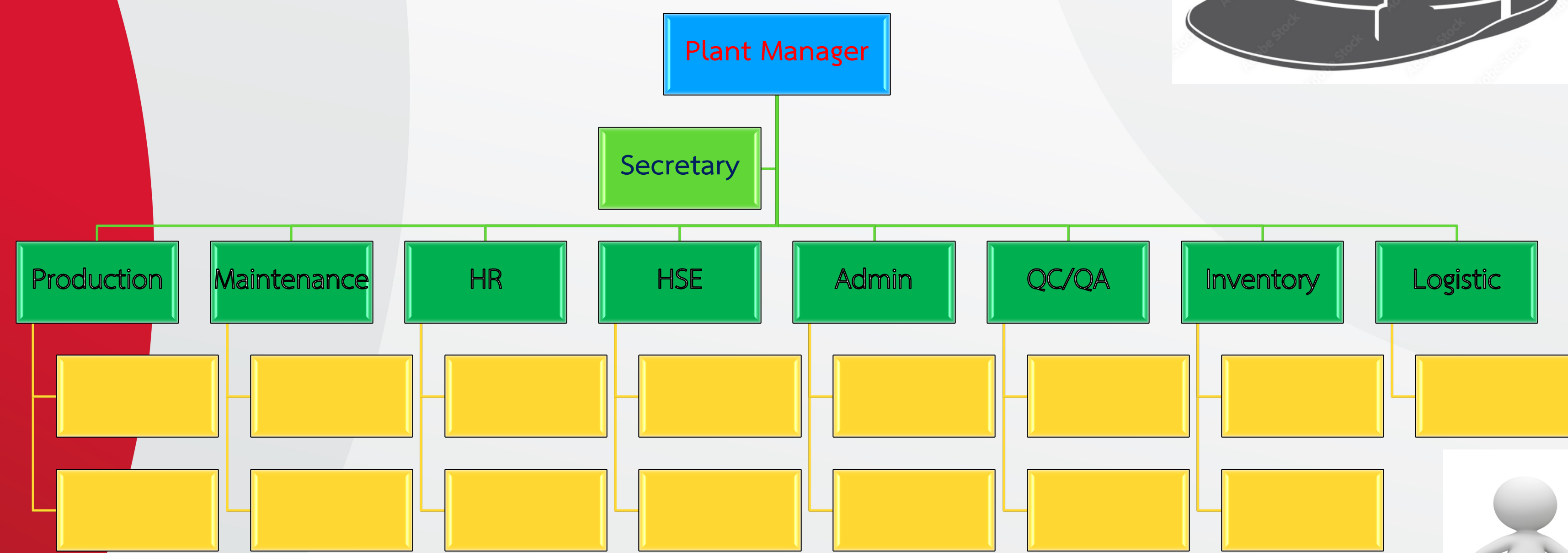


ผู้จัดการโรงงาน Plant Manager



ผู้จัดการโรงงาน (Plant Manager)



คำนำ

ผู้จัดการโรงงานหมายถึงโรงงานที่ผลิตสินค้า ในสภาพแวดล้อมที่ทำงานผู้จัดการจะถูกอ้างอิงโดยชื่อที่แตกต่างกัน ในชั้นการผลิตงาน ผู้จัดการโรงงานสามารถเรียกได้ว่าเป็นผู้จัดการฝ่ายปฏิบัติการหรือผู้อำนวยการความสะอาด ยิ่งโรงงานมีขนาดเล็กก็ต้องสวมหมวกผู้จัดการโรงงานหลายใบมากขึ้นและต้องมีขอบเขตความรับผิดชอบที่กว้างขึ้นด้วย

ผู้จัดการโรงงาน (Plant Manager)

วัตถุประสงค์

- เพื่อให้ผู้เข้าร่วมอบรมมีความเข้าใจในบทบาทหน้าที่ของ “ผู้จัดการโรงงาน” ที่ต้องรับผิดชอบงานในโรงงานและงานที่เกี่ยวข้อง ที่มีทักษะการบริหาร เช่น
1. การตัดสินใจในงานบุคคล การบำรุงรักษาเครื่องจักร การใช้พลังงาน พร้อมทราบถึงกฎหมายที่เกี่ยวข้องกับโรงงานที่ต้องปฏิบัติ
 2. การควบคุมให้คำแนะนำการทำงานของแต่ละฝ่ายให้สนองตอบการผลิตสินค้าและบริการที่ดี ให้ได้คุณภาพ มีต้นทุนการผลิตที่ต่ำ ส่งมอบสินค้าได้ตรงเวลา มีการพัฒนากระบวนการผลิตและตัวพนักงานอย่างต่อเนื่อง สสนองตอบความต้องการของลูกค้า
 3. เป็นแบบอย่างในการสร้างจิตสำนึกให้กับพนักงานระดับปฏิบัติการให้ทำงานอย่างถูกต้อง การทำงานเป็นทีม มีวินัยและจรรยาบรรณให้เกิดผลลัพธ์ตามที่ได้วางแผน ซึ่งผู้จัดการเป็นกุญแจสำคัญในการสร้างความสำเร็จขององค์กรและนำมาซึ่งความเจริญเติบโตของบริษัท
-

กลุ่มเป้าหมาย

1. วิศวกรที่ปฏิบัติงานในโรงงานอุตสาหกรรม
2. ผู้บริหารระดับปฏิบัติการที่ต้องการยกระดับ
3. ผู้บริหารโรงงานที่มีความสนใจที่ต้องการเพิ่มเติมความรู้
4. ผู้สนใจทั่วไปที่มีใบประกอบวิชาชีพวิศวกรรมควบคุม (กว)
5. กลุ่มนักเทคโนโลยีอุตสาหกรรมหรือสาขาที่เกี่ยวข้อง



โดยเป็นการอบรมทฤษฎีจำนวน 36 ชั่วโมง (รวมทดสอบความรู้ 1 ชั่วโมง 30 นาที)
ผู้ที่ผ่านการอบรมจะได้รับชั่วโมงการพัฒนาวิชาชีพอย่างต่อเนื่อง (CPD) จำนวน 36 PDU
และได้รับวุฒิบัตร แต่ต้องมีชั่วโมงการอบรมเกิน 80% หากผ่านการทดสอบความรู้ จะได้อีก 36 DPU
รวมเป็น 72 DPU

เนื้อหาหลักสูตร

1. บทบาทหน้าที่ ความรับผิดชอบของผู้จัดการโรงงานโดยตรงและซับซ้อน (6 Hr.)
 - 1.1 รายละเอียดหน้าที่งาน ข้อกำหนดและทักษะ
 - 1.2 การประเมินเกณฑ์การปฏิบัติงาน
 - 1.3 การจัดทำ จัดการและควบคุมงบประมาณโรงงาน
 - 1.4 การควบคุมปฏิบัติงานตามงบประมาณ ด้วยคุณภาพ ความปลอดภัย และตามเวลาดำหนด
 - 1.5 การวางแผนการผลิตจนถึงการจัดส่งตามความต้องการของลูกค้า
 - 1.6 การควบคุมวัสดุและสินค้าคงคลัง
 - 1.7 การวิจัย การออกแบบ การใช้นวัตกรรมในตัวสินค้าและกระบวนการผลิต



เนื้อหาหลักสูตร(ต่อ)

2. Productivity Management (6 Hr.)

2.1 Lean Manufacturing and TPM Concepts

2.2 8 Waste

2.3 Kaizen

2.4 Maintenance Planning

2.5 Efficient Information System

2.6 Energy Management



เนื้อหาหลักสูตร(ต่อ)

3. การบริหารคุณภาพ การจัดการความปลอดภัย อาชีวอนามัยและสิ่งแวดล้อม (6 Hr.)

3.1 ISO9000 Framework

3.2 Quality Plan and Measurement

3.3 Statistical Quality Control

3.4 ISO14000 and ISO45001

3.5 HSE Matrix Improvement

0-5 Low risk 6-10 Moderate risk 11-15 High risk 16-25 Unacceptable	Minor injury, insignificant property or equipment damage	Non-reportable injury, minor loss of process or slight property damage	Reportable injury, moderate loss of process, limited property damage	Major injury, single fatality, critical process loss, critical property damage	Multiple fatalities, catastrophic business loss
1	1	2	3	4	5
5 Near certain	5	10	15	20	25
4 Probable	4	8	12	16	20
3 Possible	3	6	9	12	15
2 Unlikely	2	4	6	8	10
1 Remote	1	2	3	4	5



เนื้อหาหลักสูตร(ต่อ)

4. Strategic Planning Management (6 Hr.)

4.1 Vision, Mission

4.2 SWOT analysis

4.3 Five Forces Model

4.4 Strategic Planning

4.5 Risk Management



เนื้อหาหลักสูตร(ต่อ)

5. Accounting Management for Decision Making (6 Hr.)

5.1 Cost of Goods sold, Inventory Evolution, Planning and Control

5.2 Cost Management (การจัดการต้นทุน)

5.3 Return on Investment (ผลตอบแทนการลงทุน)

5.4 Project analysis Limitations and Precautions to evaluate the investment (การวิเคราะห์โครงการ ข้อจำกัดและข้อควรระวังในการประเมินการลงทุน)

5.5 Overview of financial management and reading financial statements (ภาพรวมการบริหารการเงินและการอ่านงบการเงินสำหรับผู้บริหาร)

5.6 Business Plan (การวางแผนธุรกิจ)



เนื้อหาหลักสูตร(ต่อ)

6. การบริหารทรัพยากรมนุษย์และกฎหมายที่ผู้จัดการโรงงานควรรู้ (4 Hr.)

6.1 Leadership

6.2 หลักการ สรรหา พัฒนาและรักษาพนักงาน

6.3 Coaching and Performance Appraisal

6.4 Labor relation Law

6.5 พรบ.โรงงาน 2562

6.6 การตรวจสอบภาษี

6.7 CSR

7. ทดสอบความรู้ (1.30 Hr.)



เพื่อความก้าวหน้าใน
ตำแหน่งผู้จัดการโรงงานมืออาชีพ
ต้องพัฒนาตนเองอย่างต่อเนื่อง