



# การพัฒนาวิชาชีพวิศวกรรมต่อเนื่อง Continuing Professional Development (CPD)





# กิจกรรมการพัฒนาวิชาชีพวิศวกรรมต่อเนื่อง

ประเภทที่ 1



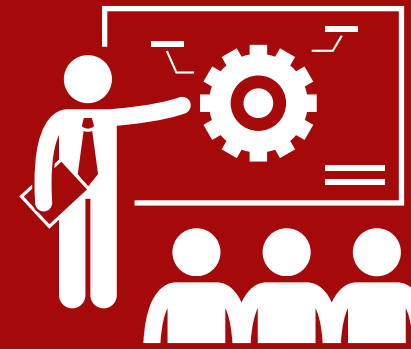
การศึกษาแบบ  
เป็นทางการ

ประเภทที่ 2



การศึกษาแบบ  
ไม่เป็นทางการ

ประเภทที่ 3



การเข้าร่วมสัมมนา  
การประชุมทาง  
วิชาการ/วิชาชีพ

ประเภทที่ 4



การเข้ามีส่วนร่วม  
ในกิจกรรมวิชาชีพ

ประเภทที่ 5



กิจกรรมบริการ  
วิชาชีพและวิชาการ

ประเภทที่ 6



การมีส่วนร่วมในคณะ  
ที่ปรึกษาหรือเข้าร่วม  
ทำวิจัยทางด้านวิศวกรรม

ประเภทที่ 7



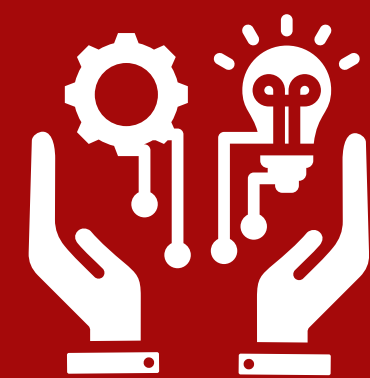
การสร้างสรรค์ความรู้  
ความชำนาญในวิชาชีพ

ประเภทที่ 8



การจดสิทธิทรัพย์สิน  
ทางปัญญาที่เกี่ยวกับ  
งานวิศวกรรม

ประเภทที่ 9



กิจกรรมนอกเหนือจาก  
ประเภทที่ 1 - 8



# รายละเอียดของแต่ละประเภทกิจกรรม



# ประเภทที่ 1 การศึกษาแบบเป็นทางการ

## กิจกรรม 101

เข้าศึกษาในระดับปริญญาตรีใบที่ 2  
หรือปริญญาโท หรือปริญญาเอก

(ทั้งอยู่ระหว่างการศึกษาและสำเร็จการศึกษาแล้ว)

หลักเกณฑ์ : หน่วยกิตที่มีผลการเรียน  
ผ่าน  $\times 15$  ชั่วโมง

สาขาควบคุม  $\times 1.0$  ไม่เกี่ยวข้อง  $0.5$

เอกสาร: ทรานสคริป/ใบแสดงผลการศึกษา

## กิจกรรม 102

การอบรมทั้งในและ  
นอกหน่วยงานตนเอง  
ที่มีแบบทดสอบ

หลักเกณฑ์ : นับตามจำนวน  
ชั่วโมงที่อบรม

ผ่าน  $\times 2.0$  ไม่ผ่าน  $\times 1.0$

เอกสาร : หลักฐานแสดงการเข้าร่วมอบรม เช่น วุฒิบัตร หลักฐานการลงทะเบียน

## กิจกรรม 103

การอบรมทั้งในและ  
นอกหน่วยงานตนเอง  
ที่ไม่มีแบบทดสอบ

หลักเกณฑ์ : นับตามจำนวน  
ชั่วโมงที่อบรม  $\times 1.0$

เอกสาร : หลักฐานแสดงการเข้าร่วมอบรม เช่น วุฒิบัตร หลักฐานการลงทะเบียน



## ประเภทที่ 2 การศึกษาแบบไม่เป็นทางการ

**กิจกรรม 201**  
การเรียนรู้ด้วยตนเองในงานใหม่  
ที่ใช้เทคโนโลยีขั้นสูง

หลักเกณฑ์ : 10 CPD Units ต่อเรื่อง

เอกสาร : รายงานหรือคู่มือการทำงาน  
(สรุปเนื้อหาที่ได้จากการเรียนรู้ตัวเอง)  
ที่มีหัวหน้างานหรือวิศวกรผู้ทรง  
คุณวุฒิลงนามรับรอง

**กิจกรรม 202**  
การศึกษาดูงาน  
(ในสาขาที่เกี่ยวข้อง)

หลักเกณฑ์ : จำนวนชั่วโมงที่ศึกษาดูงาน ไม่เกิน 10 CPD Units ต่อครั้ง

เอกสาร : หลักฐานแสดงการศึกษาดูงาน เช่น กำหนดการ หนังสือเชิญ



# ประเภทที่ 3 การเข้าร่วมสัมมนาและการประชุมทางวิชาการหรือวิชาชีพ

## กิจกรรม 301

การเข้าร่วมสัมมนาหรือประชุมวิชาการ/  
วิชาชีพในประเทศ

**หลักเกณฑ์:** จำนวนชั่วโมงตามกำหนดการ

**เอกสาร:** หลักฐานแสดงการเข้าร่วมสัมมนา  
หรือประชุม เช่น วุฒิบัตร, หนังสือเชิญ,  
กำหนดการ



## กิจกรรม 303

การเข้าร่วมสัมมนาหรือประชุมวิชาการ/วิชาชีพ  
ระหว่างประเทศ

**หลักเกณฑ์:** จำนวนชั่วโมงที่เข้าตามกำหนดการ

**เอกสาร:** หลักฐานแสดงการเข้าร่วมสัมมนา  
หรือประชุม เช่น วุฒิบัตร, หนังสือเชิญ,  
กำหนดการ

## กิจกรรม 302

การเข้าประชุมในคณะกรรมการ อนุกรรมการ  
หรือคณะทำงานด้านวิชาการหรือวิชาชีพใน  
ประเทศ

**หลักเกณฑ์:** จำนวนชั่วโมงที่เข้าประชุม

**เอกสาร:** หลักฐานแสดงการเข้าร่วมประชุม  
เช่น หนังสือเชิญ รายงานการประชุม

## กิจกรรม 304

การเข้าประชุมในคณะกรรมการหรือ  
อนุกรรมการที่เกี่ยวข้องกับวิชาการหรือวิชาชีพ  
ระหว่างประเทศ

**หลักเกณฑ์:** จำนวนชั่วโมงที่เข้าประชุม

**เอกสาร:** หลักฐานแสดงการเข้าร่วมประชุม เช่น  
หนังสือเชิญ รายงานการประชุม

## ประเภทที่ 4 การเข้ามีส่วนร่วมในกิจกรรมวิชาชีพ



### กิจกรรม 401

การเป็นสมาชิกในสมาคมทางวิชาการหรือวิชาชีพ

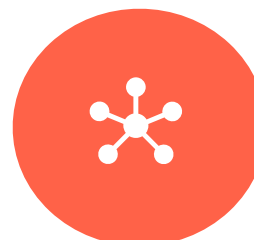
หลักเกณฑ์ : 5 CPD Units ต่อปี เอกสาร : หลักฐานแสดงการเป็นสมาชิก เช่น บัตรสมาชิก



### กิจกรรม 402

การเป็นกรรมการสภาวิศวกรหรือสมาคม หรืออนุกรรมการหรือคณะทำงานหรือผู้ปฏิบัติงานให้กับสภาวิศวกร

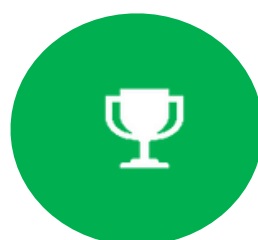
หลักเกณฑ์ : 10 CPD Units ต่อคณะ เอกสาร : หนังสือแต่งตั้ง



### กิจกรรม 403

การเป็นอนุกรรมการหรือคณะทำงานในสมาคม

หลักเกณฑ์ : องค์กรแม่ข่าย / ไม่ใช่องค์กรแม่ข่าย 10 CPD Units ต่อคณะ เอกสาร : หนังสือแต่งตั้ง



### กิจกรรม 404

การขึ้นทะเบียนเป็นผู้เชี่ยวชาญด้านวิศวกรรมของสภาวิศวกร

หลักเกณฑ์ : 10 CPD Units เอกสาร : หลักฐานแสดงการขึ้นทะเบียน



# ประเภทที่ 5 กิจกรรมบริการวิชาชีพและวิชาการ

## กิจกรรม 501

อาจารย์หรือวิศวกรที่ได้รับแต่งตั้งเป็นกรรมการจัดแผนการเรียนการสอน

**หลักเกณฑ์:** จำนวนชั่วโมงที่ร่วมพิจารณา

**เอกสาร:** หนังสือเชิญประชุม, รายงานการประชุม, ประกาศแต่งตั้ง

## กิจกรรม 502

การเป็นกรรมการในหลักสูตรการอบรมเพื่อการพัฒนาวิชาชีพ

**หลักเกณฑ์:** 10 CPD Units ต่อหลักสูตร

**เอกสาร:** ประกาศแต่งตั้ง

## กิจกรรม 503

การมีส่วนร่วมในการกำหนดหลักสูตรการอบรมเพื่อการพัฒนาวิชาชีพ

**หลักเกณฑ์:** จำนวนชั่วโมงที่เข้าร่วมประชุม

**เอกสาร:** หนังสือเชิญประชุม, รายงานการประชุม

## กิจกรรม 504

การมีส่วนร่วมในการพิจารณาและแก้ไขกฎกระทรวงมาตรฐาน

**หลักเกณฑ์:** 10 CPD Units ต่อคณะ

**เอกสาร:** ประกาศแต่งตั้ง

## กิจกรรม 505

เป็นกรรมการสอบโครงงานวิจัยของนักศึกษาต่างมหาวิทยาลัย

**หลักเกณฑ์:** ป.ตรี 5 CPD Units, ป.โท/ป.เอกได้รับ 10 CPD Units

**เอกสาร:** เอกสารแต่งตั้ง

## กิจกรรม 506

การเข้าร่วมกิจกรรมวิศวกรอาสา

**หลักเกณฑ์:** จำนวนชั่วโมงที่ปฏิบัติ

**เอกสาร:** เอกสารการเข้าร่วมกิจกรรม

## กิจกรรม 507

การวางแผนการแก้ปัญหาทางวิศวกรรมให้กับชุมชนและสังคม

**หลักเกณฑ์:** 10 CPD Units ต่อโครงการหรือเรื่อง

**เอกสาร:** หลักฐานแผนงานหรือโครงการ

## กิจกรรม 508

การได้รับมอบหมายให้ปฏิบัติงานในตำแหน่งวิศวกรโครงการ, วิศวกรควบคุมโครงการ, ผู้จัดการโครงการ, ผู้บริหารโครงการ

**หลักเกณฑ์:** ได้รับ 5 CPD Units ต่อโครงการ

**เอกสาร:** หลักฐานการมอบหมายปฏิบัติงาน

## กิจกรรม 509

การเข้าร่วมกิจกรรม Knowledge Management หรือ CSR ด้านวิศวกรรมภายในองค์กร

**หลักเกณฑ์:** จำนวนชั่วโมงที่ปฏิบัติงาน

**เอกสาร:** หลักฐานแสดงการเข้าร่วมกิจกรรม

## กิจกรรม 510

การปฏิบัติงานที่ได้รับมอบหมายจากองค์กรที่เป็นการเพิ่มทักษะความรู้และความสามารถทางวิศวกรรม

**หลักเกณฑ์:** หัวหน้างาน/ผู้สอน: 20 CPD Units ผู้ปฏิบัติงาน: 10 CPD Units

**เอกสาร:** หลักฐานการมอบหมายปฏิบัติงาน

## ประเภทที่ 6 การมีส่วนร่วมในคณะที่ปรึกษาหรือเข้าร่วมทำวิจัยทางด้านวิศวกรรม

### **กิจกรรม 601**

การได้รับเชิญเป็นที่ปรึกษาในหน่วยงานภาครัฐและภาคเอกชน

หลักเกณฑ์ : 10 CPD Units ต่องาน

เอกสาร : หนังสือเชิญ

### **กิจกรรม 602**

การได้รับเชิญเข้าร่วมการทำวิจัย ในหน่วยงานภาครัฐ และภาคเอกชน

หลักเกณฑ์ : 10 CPD Units ต่องาน

เอกสาร : หนังสือเชิญ

## ประเภทที่ 7 การสร้างสรรค์ความรู้ความชำนาญในวิชาชีพ

- กิจกรรม 701** การมีส่วนร่วมในการจัดทำมาตรฐานการปฏิบัติงาน  
**หลักเกณฑ์:** คณะกรรมการหรือคณะทำงานร่างฯ 50 CPD Units ต่อเล่ม / คณะกรรมการหรือคณะทำงานประจำฯ 20 CPD Units ต่อเล่ม  
**เอกสาร:** เอกสารตีพิมพ์ที่ระบุชื่อตนเองและวันที่ตีพิมพ์
- กิจกรรม 702** จัดทำงานวิจัยที่มีการตีพิมพ์ลงในวารสาร ภายในประเทศ (ที่มีการตรวจทาน) การเขียนหนังสือหรือ เอกสารทางวิชาชีพ ภายในประเทศ  
**หลักเกณฑ์:** บทความ 5 CPD Units ต่อหน้าหนังสือ หรือเอกสารทางวิชาชีพ 40 CPD Units ต่อเล่ม  
**เอกสาร:** เอกสารที่ตีพิมพ์ระบุชื่อสมาชิกและวันที่ตีพิมพ์
- กิจกรรม 703** จัดทำงานวิจัยที่มีการตีพิมพ์ลงในวารสาร ต่างประเทศ (ที่มีการตรวจทาน) การเขียนหนังสือหรือเอกสารทางวิชาชีพ ต่างประเทศ  
**หลักเกณฑ์:** บทความ 5 CPD Units ต่อหน้าหนังสือ หรือเอกสารทางวิชาชีพ 40 CPD Units ต่อเล่ม  
**เอกสาร:** เอกสารที่ตีพิมพ์ระบุชื่อสมาชิกและวันที่ตีพิมพ์
- กิจกรรม 704** จัดทำงานวิจัยที่มีการตีพิมพ์ลงในวารสาร ภายในประเทศ (ที่ไม่มีการตรวจทาน)  
**หลักเกณฑ์:** 5 CPD Units ต่อเรื่อง  
**เอกสาร:** เอกสารที่ตีพิมพ์ระบุชื่อสมาชิกและวันที่ตีพิมพ์



## ประเภทที่ 7 การสร้างสรรค์ความรู้ความชำนาญในวิชาชีพ (ต่อ)

- กิจกรรม 705** การตรวจและปรับแก้บทความงานวิจัย ตามข้อ 702 ของผู้อื่นในประเทศ  
**หลักเกณฑ์:** 5 CPD Units ต่อเรื่อง  
**เอกสาร:** หลักฐานแสดงการเป็นผู้ตรวจ
- กิจกรรม 706** การตรวจและปรับแก้บทความงานวิจัย ตามข้อ 703 ของผู้อื่นต่างประเทศ  
**หลักเกณฑ์:** 5 CPD Units ต่อเรื่อง  
**เอกสาร:** หลักฐานแสดงการเป็นผู้ตรวจ
- กิจกรรม 707** การเป็นวิทยากรหรือโค้ชในการอบรมหรือสอนการปฏิบัติงานทั้งในหน่วยงานตนเองและนอกหน่วยงาน  
**หลักเกณฑ์:** จำนวนชั่วโมงที่บรรยายหรือสอน  
**เอกสาร:** หลักฐานแสดงการเป็นวิทยากรหรือเอกสารมอบหมายการสอนการปฏิบัติงาน
- กิจกรรม 708** การเป็นวิทยากรในการสัมมนาและการประชุมทางวิชาการ ทั้งในหน่วยงานตนเองและนอกหน่วยงาน  
**หลักเกณฑ์:** จำนวนชั่วโมงที่บรรยายหรือสอน  
**เอกสาร:** หลักฐานแสดงการเป็นวิทยากรหรือเอกสารมอบหมายการสอนการปฏิบัติงาน

## ประเภทที่ 8

### การจดสิทธิบัตรทรัพย์สินทางปัญญาที่เกี่ยวข้องกับงานวิศวกรรม

#### กิจกรรม 801

การจดสิทธิบัตรที่เกี่ยวข้องกับงานวิศวกรรม

#### หลักเกณฑ์:

- 100 ชั่วโมงต่อสิทธิบัตร
- 50 ชั่วโมงต่ออนุสิทธิบัตร
- 50 ชั่วโมงต่อลิขสิทธิ์

**เอกสาร:** สำเนาการจดสิทธิบัตร อนุสิทธิบัตร หรือลิขสิทธิ์ที่มีชื่อตนเอง

## ประเภทที่ 9 นอกเหนือจากประเภทกิจกรรม 1-8

### กิจกรรม 901

กิจกรรม E-Learning ของสภาวิศวกรหรือสมาคมวิชาการหรือวิชาชีพ

**หลักเกณฑ์:** สอบผ่าน x 2.0 / สอบไม่ผ่าน x 1.0

**เอกสาร:** รายงานสรุปผลการเข้าร่วมอบรม

### กิจกรรม 902

การเข้าร่วมประชุมใหญ่สภาวิศวกร

**หลักเกณฑ์:** 5 CPD Units ต่อครั้ง

**เอกสาร:** หลักฐานแสดงการเข้าร่วมประชุม

### กิจกรรม 903

การเข้าแสดงความคิดเห็นการออกกฎหมายของสภาวิศวกรหรือการเข้าร่วมเทคนิคพิจารณาในการจัดทำมาตรฐานของสมาคมวิชาชีพวิศวกรรมหรือสำนักงานมาตรฐานผลิตภัณฑ์

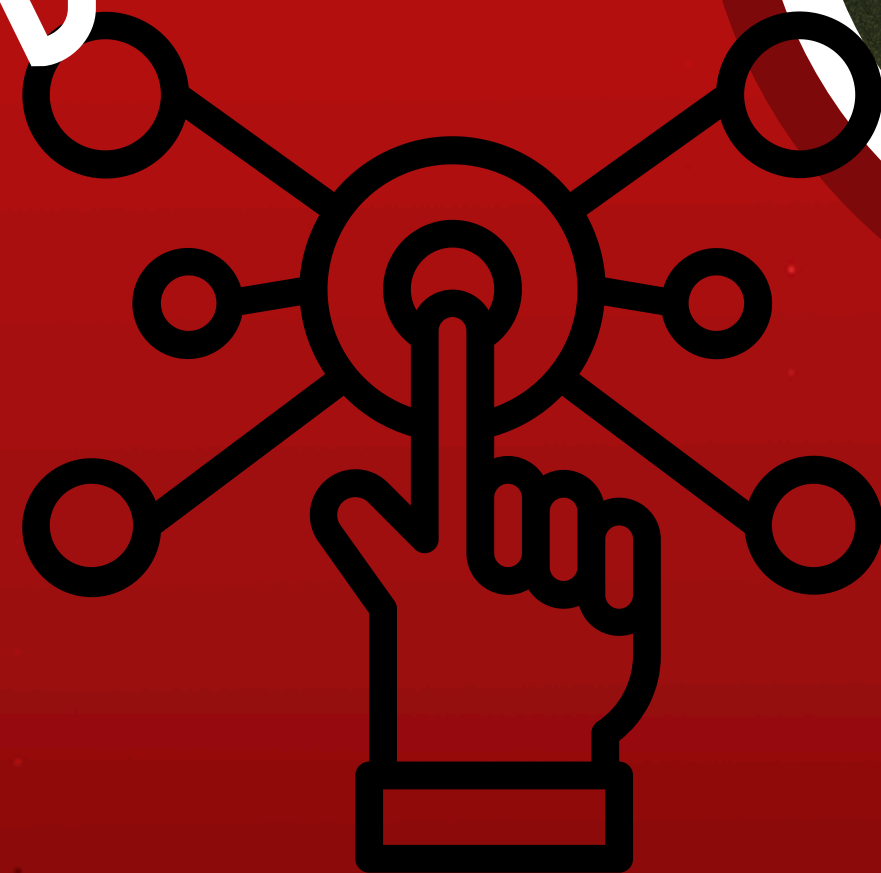
อุตสาหกรรม (สมอ.) ฯลฯ

**หลักเกณฑ์:** 2 CPD Units ต่อครั้ง

**เอกสาร:** หลักฐานแสดงการเข้าร่วมประชุม



# การตรวจสอบคะแนน CPD ด้วยตนเอง



A screenshot of a web browser displaying the CPD (Continuing Professional Development) page of Chulalongkornrajavidyalaya University. The browser tabs show 'CPD - פרשן העשן' and 'Continuing Prof...'. The URL is 'i.th/14933-2/'. The page header includes the university logo and the text 'สภาวิศวกร' (Engineering Council). Navigation menus for 'บริการ' (Services) and 'การศึกษา' (Education) are visible. The main heading is 'Continuing Professional Development - สมาชิก' (Continuing Professional Development - Member). Below this, there is a large heading 'Continuing Professional Development' and a paragraph of text in Thai. A red asterisk highlights a note: '\* ในการต่ออายุใบอนุญาต ไม่ต้องใช้...' (For license renewal, no need to use...). At the bottom, there is a question 'CPD นำไปใช้ตอนไหน?' (When should CPD be used?).

## การตรวจสอบคะแนน CPD ด้วยตนเอง

เมื่อเข้าสู่ Website สภาวิศวกร เลือก

1. เมนูหลัก CPD และ
2. เลือกเมนูย่อย Continuing Professional Development - สมาชิก

The screenshot shows the website's navigation bar with the following items: บริการ, การศึกษา, CPD (highlighted with a red box and labeled '1'), กฎหมายวิชาชีพ, รู้จักสภาวิศวกร, ข่าวประชาสัมพันธ์, and EN. A search bar labeled 'ค้นหา' is on the right. Below the navigation bar, a dropdown menu is open, showing 'Continuing Professional Development - สมาชิก' (highlighted with a blue box and labeled '2') and 'Continuing Professional Development - องค์กรแม่ข่าย'. The main content area features a large yellow banner with the text: 'สมาชิกสภาวิศวกร สามารถขอรับเงินสนับสนุนค่าอบรม สูงสุด 1,000 บาท/ครั้ง/คน' and 'ขอสงวนสิทธิ์สำหรับสมาชิกที่ได้รับการสนับสนุนไปในปีงบประมาณ 2566'. At the bottom of the banner, there is a search bar with the text 'รายละเอียดคลิก' and a small illustration of a person at a computer. The footer of the banner reads 'โดย คณะอนุกรรมการสวัสดิการและสมาชิกสัมพันธ์'.

(เฉพาะหลักสูตรอบรมที่เปิดกิจกรรมในระบบ CPD ของสภาวิศวกร และสมาชิกสภาวิศวกรที่ออกใบเสร็จในนามสมาชิกเท่านั้น)



หน้าหลัก > Continuing Professional Development – สมาชิก

## Continuing Professional Development – สมาชิก



### 3. เลือกเมนู : เข้าสู่ระบบ CPD

#### ยินดีต้อนรับสู่การพัฒนาวิชาชีพวิศวกรรมต่อเนื่อง

การพัฒนาวิชาชีพวิศวกรรมอย่างต่อเนื่อง หรือ Continuing Professional Development (CPD) สำหรับวิศวกรคือการพัฒนาวิชาชีพวิศวกรรมอย่างต่อเนื่องเพื่อให้ทันเทคโนโลยีและความรู้ใหม่ที่เกิดขึ้น ซึ่งหน่วยความรู้ที่นำมาใช้ ต้องมีอายุไม่เกิน 3 ปี นับแต่วันที่ได้รับหน่วยความรู้ และต้องเป็นหน่วยความรู้ที่ได้รับจากสภาวิศวกร องค์กรแม่ข่าย หรือหน่วยงานใดๆ หรือในองค์กรของตนเอง

**\* ในการต่ออายุใบอนุญาต ไม่ต้องใช้ CPD \***

#### CPD นำไปใช้ตอนไหน?

- ยื่นขอเลื่อนระดับเป็นสามัญ วุฒิวิศวกร
- ยื่นขอใบรับรองความรู้ความชำนาญ ระดับวิศวกรวิชาชีพ (สาขาส่งเสริม 17 สาขา)

ประเภทกิจกรรม  
และการนับชั่วโมง

**เข้าสู่ระบบ CPD / E-Learning**

รายการอบรม/สัมมนา ล่าสุด

รายชื่อองค์กรแม่ข่าย

คู่มือและเอกสารที่เกี่ยวข้อง

## 4. การ Login เข้าสู่ระบบ CPD

ข้อมูลที่ต้องเตรียม เพื่อเข้าสู่ระบบ

- 1.) กรอกเลขประจำตัวประชาชน
- 2.) เลขสมาชิก หรือ เลขใบอนุญาต
- 3.) คลิก เข้าสู่ระบบ

**ยินดีต้อนรับ**  
 เข้าสู่บริการสภาวิศวกรสมาชิกบุคคลธรรมดา

**สำหรับสมาชิกบุคคล**  
**เข้าสู่ระบบ**  
 กรุณากรอกข้อมูลให้ครบถ้วน

เลขประจำตัวประชาชน \*


---

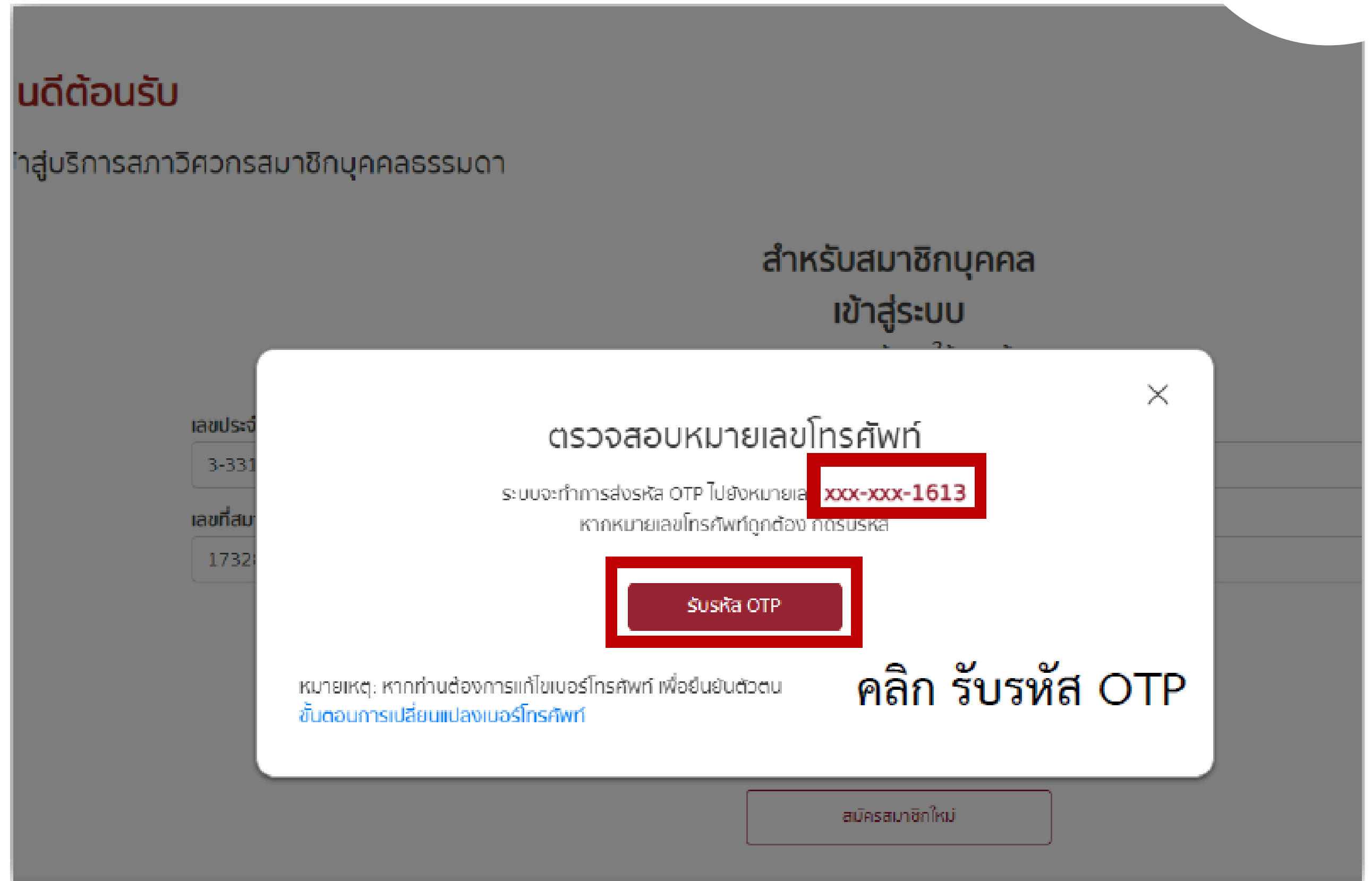
เลขที่สมาชิก หรือเลขที่ใบอนุญาต \*

ระบบจะส่งรหัสเข้าสู่เบอร์โทรศัพท์ของสมาชิก

เข้าสู่ระบบ

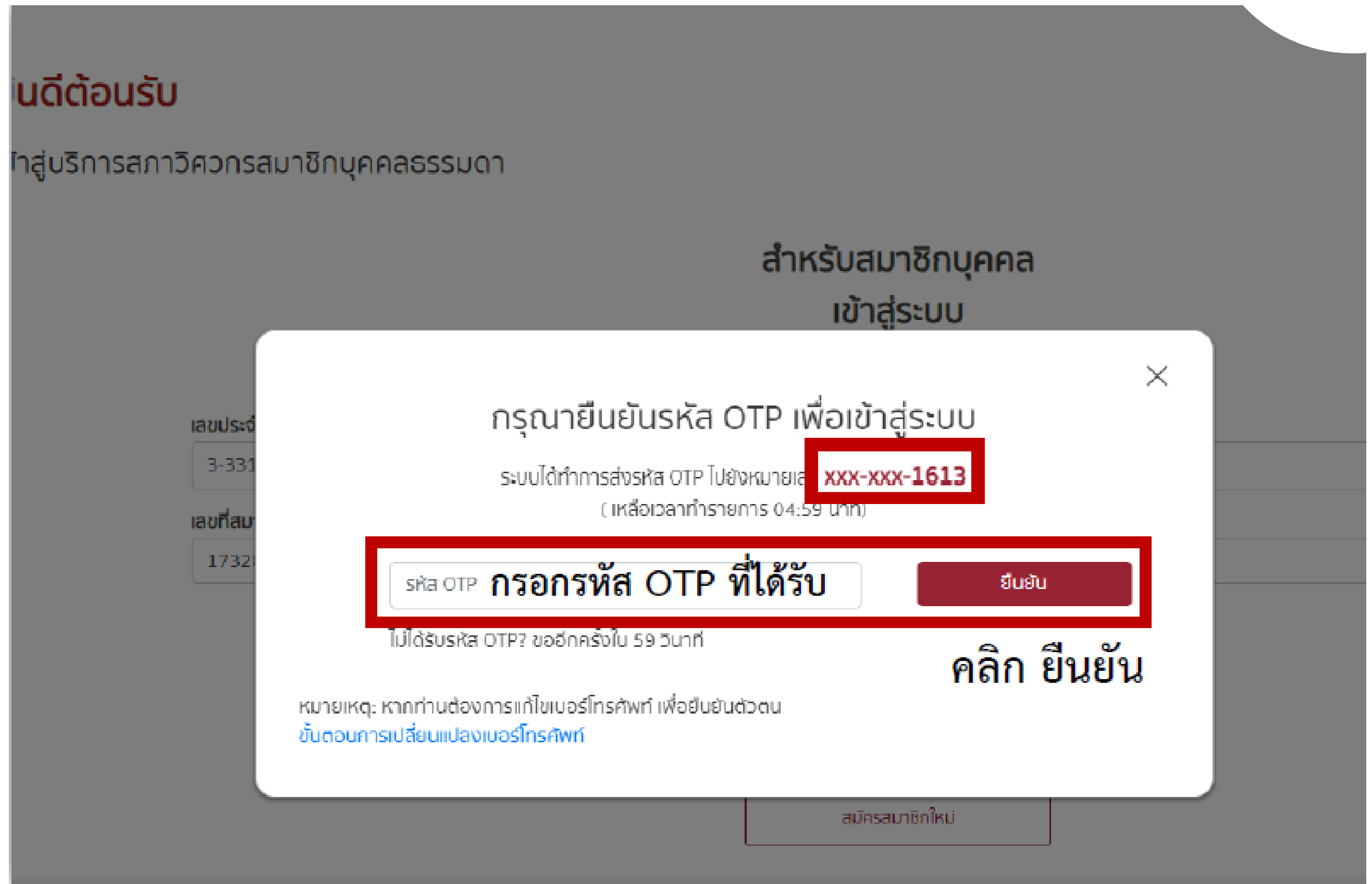
  
 กรณียังไม่ได้เป็นสมาชิก

5. ตรวจสอบหมายเลขโทรศัพท์มือถือเพื่อรับ OTP
6. กด “รับรหัส OTP”





7. นำรหัส OTP ที่ได้รับผ่านโทรศัพท์มือถือมากรอกในช่อง “รหัส OTP”
8. กด “ยืนยัน”



เมื่อเข้าสู่ระบบสำเร็จ จะเข้าสู่หน้า  
บริการสมาชิกสภาวิศวกร

## 9. เลือกหัวข้อ “ตรวจสอบ คะแนน My CPD”

สภา  
● วิศวกร

ข้อมูลส่วนบุคคล

รายการบริการสมาชิก

งานใบอนุญาต ^

ใบรับรอง ^

พัฒนาวิชาชีพวิศวกรต่อเนื่อง CPD v

ตรวจสอบคะแนน My CPD

E-learning

บันทึกคะแนน

ตรวจสอบตารางกิจกรรม

ยื่นอุทธรณ์ผลการเข้าร่วมกิจกรรม

หนังสือรับรอง ^

อื่นๆ ^

ออกจากระบบ

บริการสมาชิกสภาวิศวกร

ยินดีต้อนรับ

ชื่อ-นามสกุล  
เลขที่สมาชิก  
วันที่หมดอายุสมาชิก  
สถานะภาพ

งานใบอนุญาต

ขอใบอนุญาตระดับต่างๆ

ต่ออายุสมาชิก/ใบอนุญาต

ขอใบแทนใบอนุญาต

พัฒนาวิชาชีพวิศวกรต่อเนื่อง CPD

ตรวจสอบคะแนน My CPD

E-learning

บันทึกคะแนน

ตรวจสอบตารางกิจกรรม

ยื่นอุทธรณ์ผลการเข้าร่วมกิจกรรม

ใบรับรอง

ใบรับรองวิศวกรวิชาชีพอาเซียน

ใบรับรองวิศวกรเอเปค

ใบรับรองความรู้ความชำนาญ 17 สาขา

หนังสือรับรอง

ขอหนังสือรับรองใบอนุญาต

- หน้าจอจะปรากฏคะแนนที่สมาชิกใช้ได้ในวันที่ตรวจสอบในระบบ CPD

The screenshot displays a user profile at the top with a circular profile picture and a name. Below the profile is a yellow notification box with a checkmark icon, stating: "คุณได้รับคะแนนใหม่ 20 คะแนนจาก กิจกรรมแม่ข่าย : การอบรมผู้ตรวจประเมินมาตรฐานคุณภาพการศึกษาวิศวกรรมศาสตร์ 21 ส.ค. 2567 08.43" and a "ดูรายละเอียด" (View details) link.

Below the notification are two main sections:

- คะแนนรวมที่ใช้ได้วันนี้ (Total CPD units available today):** A large green-bordered box contains the number "101". A blue arrow points from this box towards the right. Below the number is the text "รายการล่าสุด" (Latest items) and a list item: "20 คะแนน 21 ส.ค. 2567 08.43 จาก กิจกรรมแม่ข่าย การอบรมผู้ตรวจประเมินมาตรฐานคุณภาพการศึกษาวิศวกรรมศาสตร์". At the bottom of this section is a button labeled "ดูประวัติการใช้คะแนน" (View CPD history).
- ตรวจสอบคะแนนเพื่อนำไปใช้ (Check CPD units for use):** This section contains a form with two dropdown menus: "เลือกการนำคะแนนไปใช้" (Select CPD unit use) with "เลือก" (Select) as the current value, and "เลือกวันที่ต้องการยื่น" (Select the date you want to apply) with "YYYY-MM-DD" as the current value. A red "ตรวจสอบ" (Check) button is located to the right of the date field.

- ปี 2567 ต้องใช้ 100 CPD Units ในการยื่นขอเลื่อนระดับใบอนุญาต
- ตั้งแต่ปี 2568 เป็นต้นไป ต้องใช้ 150 CPD Units



สภา  
● วิศวกร

🔍 ข้อมูลส่วนบุคคล

รายการบริการสมาชิก

งานใบอนุญาต ^

ใบรับรอง ^

พัฒนาวิชาชีพวิศวกรต่อเนื่อง CPD ∨

ตรวจสอบคะแนน My CPD

E-learning

บันทึกคะแนน

ตรวจสอบตารางกิจกรรม

ยื่นอุทธรณ์ผลการเข้าร่วมกิจกรรม

หนังสือรับรอง ^

อื่นๆ ^

🏠 ออกจากระบบ

## บริการสมาชิกสภาวิศวกร

ยินดีต้อนรับ

ชื่อ-นามสกุล  
เลขที่สมาชิก  
วันที่หมดอายุสมาชิก  
สถานะภาพ

### งานใบอนุญาต

- ขอใบอนุญาตระดับต่างๆ
- ต่ออายุสมาชิก/ใบอนุญาต
- ขอใบแทนใบอนุญาต

### ใบรับรอง

- ใบรับรองวิศวกรวิชาชีพอาเซียน
- ใบรับรองวิศวกรเอเปค
- ใบรับรองความรู้ความชำนาญ 17 สาขา

### พัฒนาวิชาชีพวิศวกรต่อเนื่อง CPD

- ตรวจสอบคะแนน My CPD
- E-learning
- บันทึกคะแนน
- ตรวจสอบตารางกิจกรรม
- ยื่นอุทธรณ์ผลการเข้าร่วมกิจกรรม

### หนังสือรับรอง

- ขอหนังสือรับรองใบอนุญาต

ปัจจุบัน สภาวิศวกรมีระบบ E-Learning เพื่อเป็นช่องทางการเพิ่มพูนความรู้ให้กับสมาชิก

# COE E-learning

อ่านกฎเกณฑ์เงื่อนไข

ตัวกรองหมวดหมู่

เลือกสาขาวิศวกรรม (0)

สถานะการอ่าน

การอ่าน (0)

โดยแม่ข่าย

เลือกองค์กรแม่ข่าย

ค้นหาด้วย keyword

ค้นหาด้วย keyword

ค้นหา

ล้างการค้นหา



ท่านสามารถดูเนื้อหาการเรียนรู้ได้ครั้งละ 1 บทความเท่านั้น  
หากยังไม่จบการเรียนรู้ใน VDO ที่ท่านกำลังศึกษาอยู่จะไม่สามารถดู VDO ถัดไปได้

เนื้อหาที่เหมาะสมกับคุณ (107 รายการ)

วันที่สร้างล่าสุด



You are now active in

© 2024 Copyright : Council of Engineers | version 3.0.0.6

**Thank  
You**

