



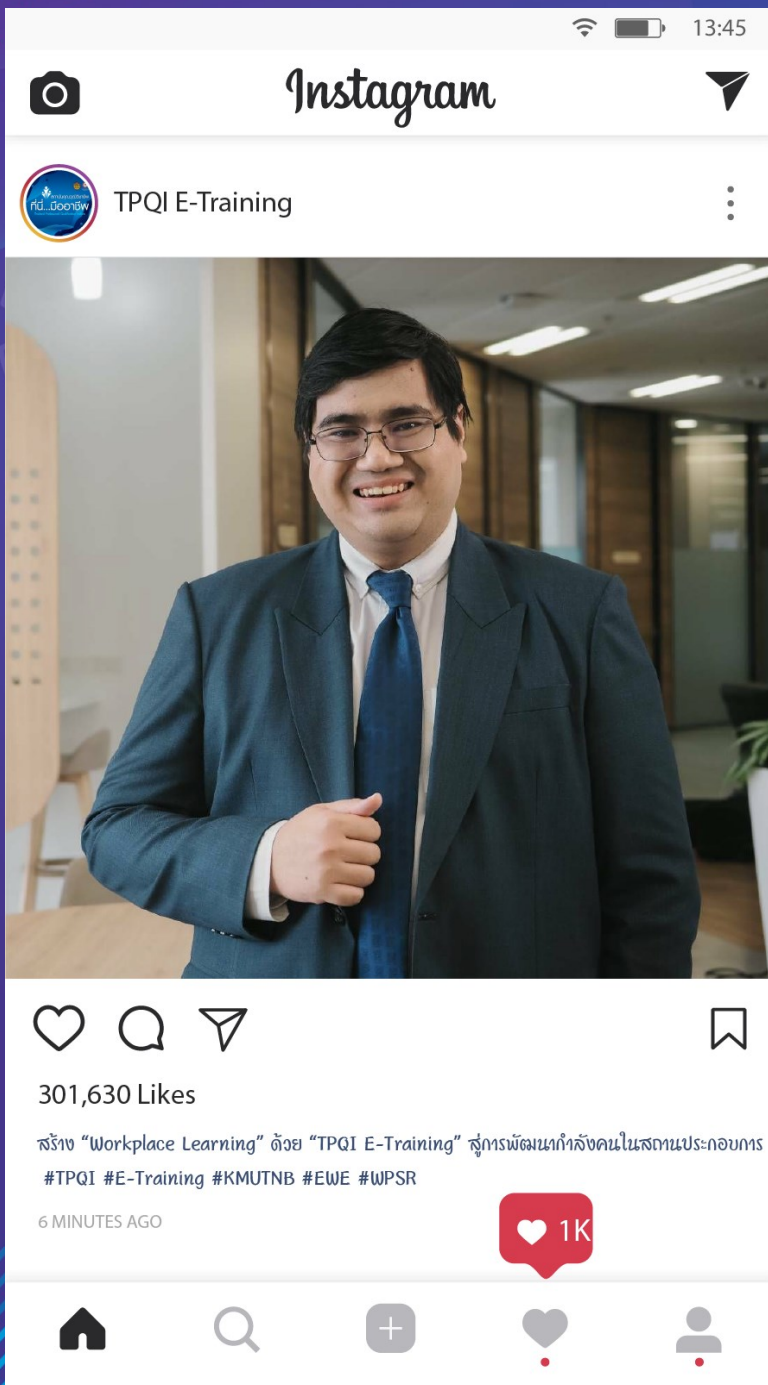
สถาบันคุณวุฒิวิชาชีพ
(องค์การมหาชน)

“Workplace Learning” ด้วย “TPQI E-Training”

สู่การพัฒนากำลังคนในสถานประกอบการ

สถาบันคุณวุฒิวิชาชีพ (องค์การมหาชน)





สถาบันคุณวุฒิวิชาชีพ
(องค์การมหาชน)

พิริยพงศ์ แจ่มเจนเวทย์

ผู้อำนวยการสำนักพัฒนาวัตกรรมการคุณวุฒิวิชาชีพ
สถาบันคุณวุฒิวิชาชีพ (องค์การมหาชน)

สำนักพัฒนา
นวัตกรรม
คุณวุฒิวิชาชีพ





สถาบันคุณวุฒิวิชาชีพ
(องค์การมหาชน)

“

เสน่ห์ของ E-Training
จากสถาบันคุณวุฒิวิชาชีพ
คือสามารถเรียนรู้ที่ไหน เวลาใดก็ได้
เป็นชุดฝึกอบรมที่สอดคล้อง
ตามมาตรฐานอาชีพที่ สกช.มี
ซึ่งตรงตามความต้องการของผู้ประกอบการ
สามารถตอบโจทย์นักเรียน นักศึกษา
คนทำงานในปัจจุบันได้เป็นอย่างดี

”

นางสาวจุลลดา มีจุล

รักษาการผู้อำนวยการสถาบันคุณวุฒิวิชาชีพ



สถาบันคุณวุฒิวิชาชีพ
(องค์การมหาชน)

ปังเวอร์

E-Training แสนใจแตกแล้วจ้า

ชุดฝึกอบรม TPQI E-Training

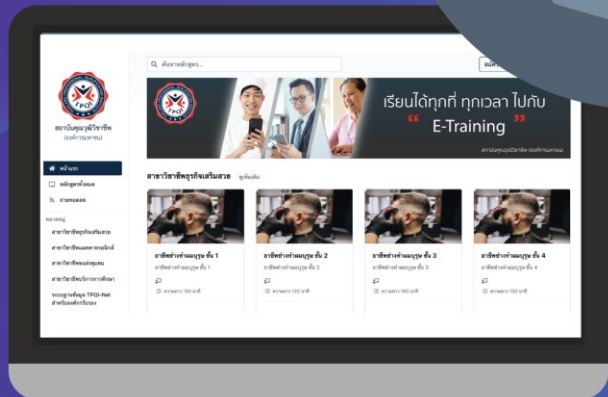


มีผู้เข้าใช้ทะลุ
106,566 คน

**ไม่ยากตกทรนถ์
มาเป็นครอบครัวเดียวกับเรา**



การฝึกอบรมออนไลน์ <https://e-training.tpqi.go.th>



จำนวน
558
ชุดฝึกอบรม

ครอบคลุม 183 อาชีพ

จัดทำชุดฝึกอบรมสำหรับสื่อการเรียนรู้อิเล็กทรอนิกส์

และดิจิทัลคอนเทนต์ เพื่อพัฒนาสมรรถนะ

ของบุคคลตามมาตรฐานอาชีพ

ในการเข้าสู่ระบบคุณวุฒิวิชาชีพ



การรับรองคุณวุฒิวิชาชีพพร้อมกับภาคเอกชน



สถาบันคุณวุฒิวิชาชีพ
(องค์การมหาชน)



สถาบันคุณวุฒิวิชาชีพ
(องค์การมหาชน)

“ ในปัจจุบันเทคโนโลยีมีความก้าวหน้าอย่างรวดเร็วจนทำให้หน่วยงานที่ผลิตและพัฒนากำลังแรงงานยากที่จะดำเนินการตอบสนองความต้องการของสถานประกอบการได้อย่างมีประสิทธิภาพอย่างไรก็ตาม

สถาบันคุณวุฒิวิชาชีพมีความเชื่อมั่นว่าสถานประกอบการทุกแห่งมีกระบวนการพัฒนาพนักงานของตนเองที่มีประสิทธิภาพ และสามารถเข้ามามีส่วนร่วมการพัฒนากำลังแรงงานของประเทศไทยให้ตรงตามความต้องการได้เป็นอย่างดีรวมถึง**สามารถทำให้กำลังแรงงานเหล่านั้นกลายเป็นแรงงานที่มีคุณภาพของสถานประกอบการและประเทศไทยได้ ”**



[f](#) สถาบันคุณวุฒิวิชาชีพ (องค์การมหาชน)
 [@TPQI](#)
[tpqi_lg](#)
[TPQI](#)
[TPQI](#)
[@TPQI_online](#)
[www.tpqi.go.th](#)
[063-373-3926](#)

**สถานประกอบการไหนจัดฝึกอบรม
ตามมาตรฐานอาชีพ
ก็มีสิทธิรับรองคุณวุฒิวิชาชีพได้**

สนใจสอบถามรายละเอียดเพิ่มเติม 02-035-4900

[f](#) สถาบันคุณวุฒิวิชาชีพ (องค์การมหาชน)
 [@TPQI](#)
[tpqi_lg](#)
[TPQI](#)
[TPQI](#)
[@TPQI_online](#)
[www.tpqi.go.th](#)
[063-373-3926](#)

“สถานประกอบการ” หมายความว่า ผู้ประกอบกิจการอุตสาหกรรม พาณิชยกรรม หรือ ธุรกิจอย่างอื่นที่ได้มีการจดทะเบียนพาณิชย์ตามกฎหมายว่าด้วยทะเบียนพาณิชย์ หรือตามกฎหมายอื่น ซึ่งมีลักษณะเดียวกันในประเทศและต่างประเทศ และให้หมายความรวมถึงหน่วยงานของรัฐด้วย”



ชุดฝึกอบรมตามมาตรฐานอาชีพ

(Training Packages)

01 หลักสูตรการ อบรม (Course Training)

ชื่อหลักสูตร อาชีพผู้ช่วยทันตแพทย์
ระดับ 3

02 แบบทดสอบ ก่อนเรียน (Pre- test)

Pre-Test จำนวน 10 ข้อ

03 เอกสาร ประกอบการ เรียนรู้

04 มอดูลฝึกอบรม (Module Training)

HSD-CMV-1 การเตรียมความพร้อมก่อนการรักษา และการจัดการหลังการ
รักษาทางทันตกรรม

HSD-CMV-2 การปฏิบัติงานทางรังสีทันตกรรม และงานแลปเบื้องต้น

HSD-CMV-3 งานเวชระเบียนและการนัดหมายผู้ป่วย

HSD-CMV-4 การช่วยทันตแพทย์ในงานทันตสุศึกษาและทันตสาธารณสุข

05 แบบทดสอบหลังเรียน (Post-test)

Post-Test : จำนวน 10 ข้อ



ตัวอย่างชุดฝึกอบรมตามมาตรฐานอาชีพ (Training Packages)

1 หลักสูตรการอบรม (Course Training)



- ชื่อหลักสูตร : อาชีพผู้ปฏิบัติงานส่งออก-นำเข้า (ผู้ปฏิบัติพิธีการและตรวจสอบสินค้า) ระดับ 4
- ระยะเวลาการฝึกอบรม : รวม 24 ชั่วโมง
ทฤษฎี 15 ชั่วโมง // ปฏิบัติ 9 ชั่วโมง
- สาระการเรียนรู้ใน E-Training
 - คลิป Video ความยาว 60 นาที
 - เอกสารประกอบการเรียนรู้

2

โครงสร้างและองค์ประกอบของหลักสูตร

หน่วยการฝึก	ระยะเวลา : ชั่วโมง	
	ทฤษฎี	ปฏิบัติ
LMC-SPM-1 กระบวนการนำเข้าของผู้ปฏิบัติพิธีการและตรวจสอบสินค้า	5	3
LMC-SPM-2 กระบวนการส่งออกของผู้ปฏิบัติพิธีการและตรวจสอบสินค้า	5	3
LMC-SPM-3 กระบวนการผ่านแดนของผู้ปฏิบัติพิธีการและตรวจสอบสินค้า	5	3
ระยะเวลาารวม	15	9

3 มอดูลฝึกอบรม (Module Training)

- LMC-SPM-1 กระบวนการนำเข้าของผู้ปฏิบัติพิธีการและตรวจสอบสินค้า : 12 นาที
- LMC-SPM-2 กระบวนการส่งออกของผู้ปฏิบัติพิธีการและตรวจสอบสินค้า : 15 นาที
- LMC-SPM-3 กระบวนการผ่านแดนของผู้ปฏิบัติพิธีการและตรวจสอบสินค้า : 23 นาที

4

วิธีการฝึกอบรม และประเมินผล

- วิธีการประเมินผล
 - ข้อสอบก่อนการเรียนรู้ตามโมดูล (Pre-test)
 - ข้อสอบหลังการเรียนรู้ตามโมดูล (Post-test)
 - เครื่องประเมินสำหรับการฝึกอบรมในสถานประกอบการ (In-Company Assessment)
- วิธีการฝึกอบรม
 - ศึกษาเรียนรู้ด้วยตนเองผ่านระบบ E-Training
 - ทำงานจริงในสถานประกอบการ

ตัวอย่าง แบบแผนชุดฝึกอบรมมาตรฐานอาชีพ (Training Package Template)



สถาบันคุณวุฒิวิชาชีพ
(องค์การมหาชน)

สาขาวิชาชีพโลจิสติกส์ สาขาจัดการส่งออกและนำเข้า อาชีพผู้ปฏิบัติงานส่งออก-นำเข้า
(ผู้ปฏิบัติพิธีการและตรวจปล่อยสินค้า) ระดับ 4 มีทั้งหมด 3 มอดูล
พร้อมเนื้อหาการเรียนรู้แต่ละสาระ

มอดูลฝึกอบรมที่ 1 กระบวนการนำเข้าของผู้ปฏิบัติพิธีการ
และตรวจปล่อยสินค้า

สาระการเรียนรู้ใน E-Training

- คลิปวิดีโอ ความยาว 12 นาที
- เอกสารสาระการเรียนรู้

กิจกรรมแนะนำ
(Onsite Activity)

- ผลลัพธ์การปฏิบัติ
(Performance Outcome)

มอดูลฝึกอบรมที่ 2 กระบวนการส่งออกของผู้ปฏิบัติพิธีการ
และตรวจปล่อยสินค้า

สาระการเรียนรู้ใน E-Training

- คลิปวิดีโอ ความยาว 15 นาที
- เอกสารสาระการเรียนรู้

กิจกรรมแนะนำ
(Onsite Activity)

- ผลลัพธ์การปฏิบัติ
(Performance Outcome)

บทบาทของสถานประกอบการ

เรียนผ่าน TPQI E-Training
(Pre-Test / Post-Test)
มีวุฒิบัตร



ฝึกปฏิบัติโดยสถานประกอบการ
จนได้ผลลัพธ์การปฏิบัติตาม
(Performance Outcome)



Workplace Skills Recognition (WPSR)



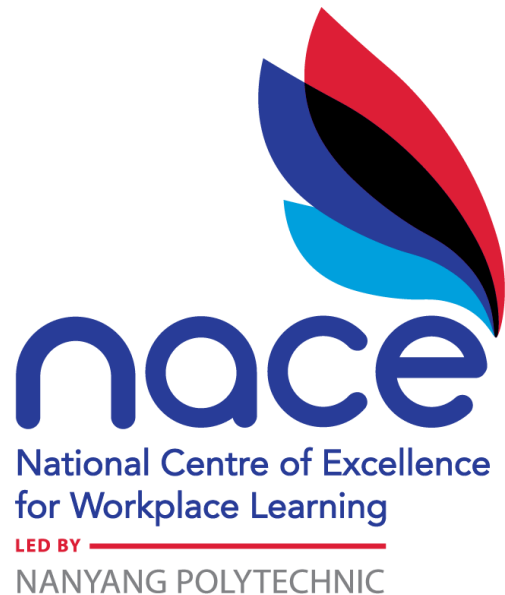
โครงการ Workplace Skills Recognition (WPSR) ของสิงคโปร์: ศึกษาหลักเกณฑ์ วิธีการ และเงื่อนไข
ในการรับรองทักษะในสถานประกอบการ เปรียบเทียบกับมาตรฐานอาชีพของประเทศไทย

โครงการ Workplace Skills Recognition (WPSR) ของสิงคโปร์



- โครงการ Workplace Skills Recognition (WPSR) ในสิงคโปร์เป็นโครงการที่มุ่งเน้นการรับรองทักษะและความรู้ที่ผู้ทำงานมีอยู่แล้ว หลักการของ WPSR คือการให้ความสำคัญกับการที่บุคคลสามารถนำทักษะและความรู้ที่ได้มาใช้อย่างมีประสิทธิภาพในสถานะการทำงานจริง โดยไม่จำเป็นต้องเข้ารับการฝึกอบรมเพิ่มเติมหรือทำการศึกษาในรูปแบบทางการที่ยากลำบาก
- ความสำคัญของ WPSR อยู่ที่การช่วยเสริมสร้างฐานะและความมั่นใจในการทำงานของบุคคล เนื่องจากมีการรับรองทักษะที่เป็นไปตามมาตรฐานอุตสาหกรรมและธุรกิจ ซึ่งสามารถเป็นประโยชน์อย่างมากในการเข้าสู่ตลาดแรงงานและการพัฒนาอาชีพในอนาคต

หลักเกณฑ์และวิธีการ



WPL:READY Mark:

- เป็นเครื่องหมายรับรองว่าสถานประกอบการมีระบบการเรียนรู้ในสถานประกอบการที่มีโครงสร้างและดำเนินการอย่างมีประสิทธิภาพ

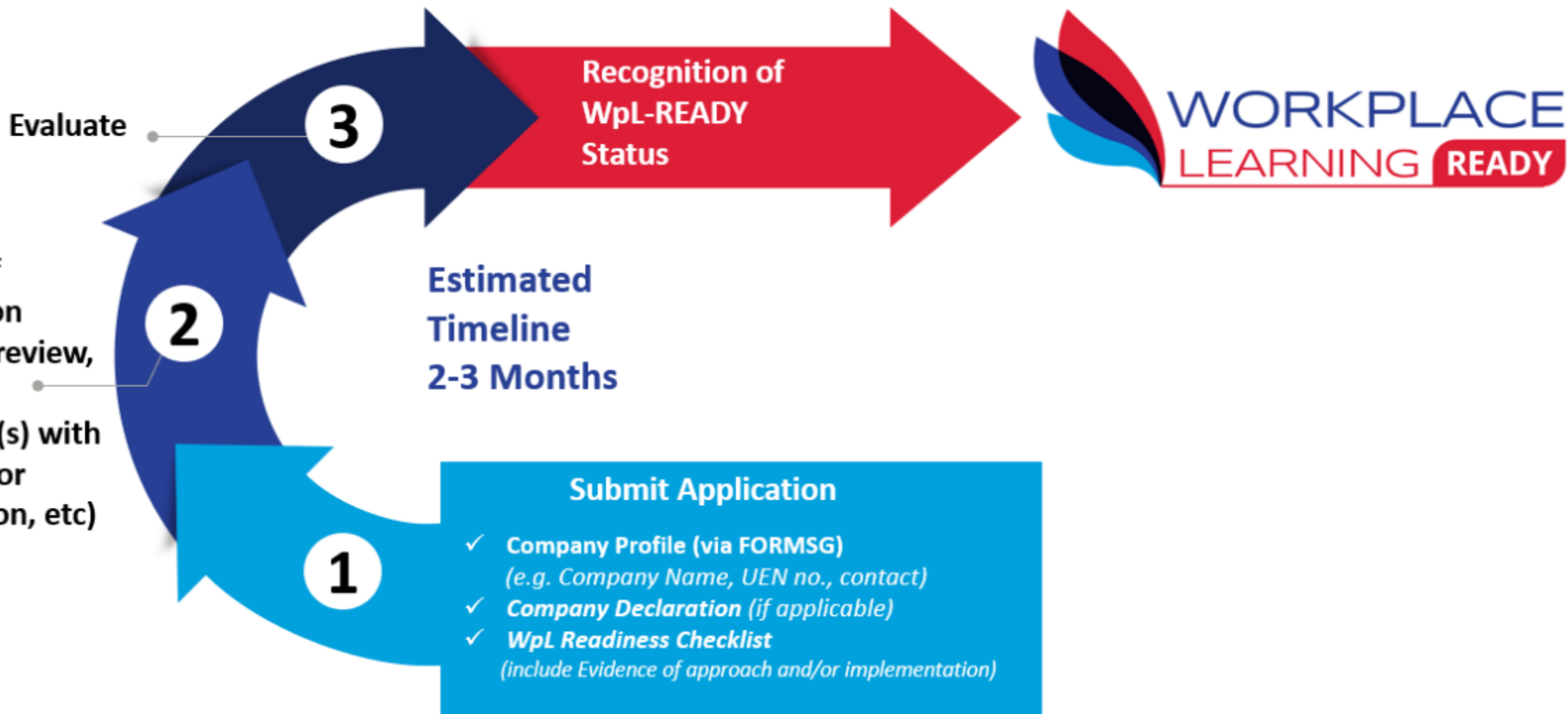
การรับรองทักษะ:

- ดำเนินการโดยผู้ให้บริการฝึกอบรมที่ได้รับการแต่งตั้งจาก SSG
- มีทั้งการประเมินทักษะและการฝึกอบรม (ถ้าจำเป็น)

เส้นทางการรับรอง:

- Assessment Only Pathway (AOP): สำหรับผู้ที่มีทักษะอยู่แล้ว
- Training and Assessment Pathway (TAP): สำหรับผู้ที่ต้องการฝึกอบรมเพิ่มเติม

WpL-READY Workflow



ประโยชน์หลักที่ผู้เข้าร่วม WPSR จะได้รับ



การยืนยันทักษะที่มีอยู่: ช่วยในการยืนยันและ พัฒนาทักษะที่มีอยู่แล้วของคุณ โดยการรับรอง จากหน่วยงานที่มีความเชี่ยวชาญ



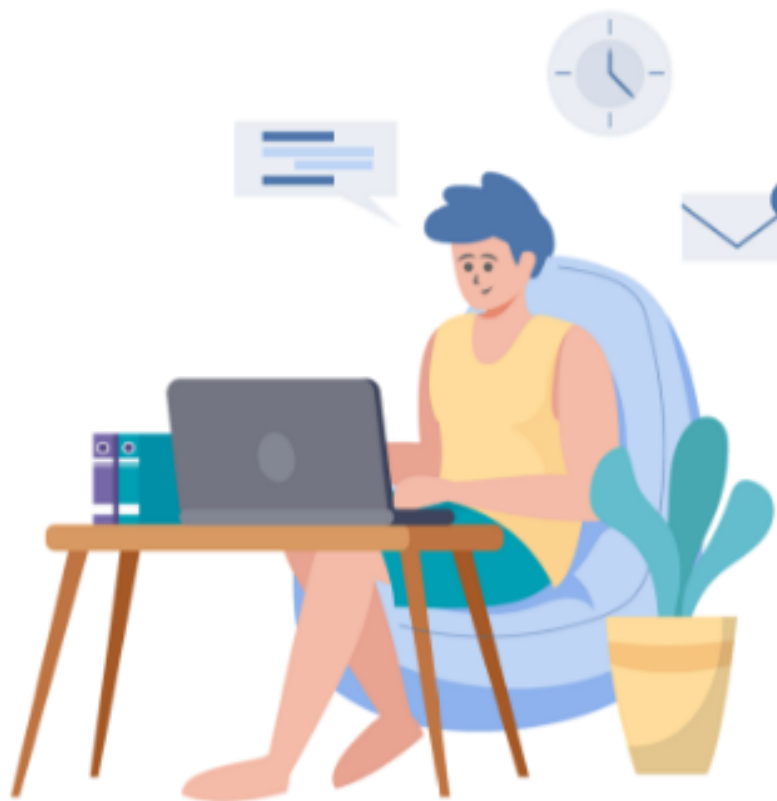
เพิ่มโอกาสในการได้รับงาน: ช่วยเพิ่มโอกาสในการได้รับงาน ที่ต้องการและการเลื่อนขั้นในองค์กร โดยเน้นไปที่ ความสามารถจริงที่ต้องการในตำแหน่งงาน



การพัฒนาอาชีพ: ช่วยในการพัฒนาอาชีพให้มีความ เหมาะสมและมั่นใจมากยิ่งขึ้น ด้วยการรับรองทักษะที่ สามารถนำไปใช้ได้ สถานการณ์การทำงานจริง

การเปรียบเทียบกับมาตรฐานอาชีพของประเทศไทย

ประเด็น	WPSR (สิงคโปร์)	มาตรฐานอาชีพ (ไทย)
หน่วยงานหลัก	Skills Future Singapore (SSG)	สถาบันคุณวุฒิวิชาชีพ (องค์การมหาชน)
การรับรอง	เน้นทักษะที่ได้จากการทำงานจริง	เน้นความรู้ ทักษะ และคุณลักษณะ
วิธีการ	ประเมินทักษะโดยตรงในสถานประกอบการ	ประเมินจากหลักฐานการทำงานและการสอบ
ขอบเขต	ครอบคลุมหลากหลายอุตสาหกรรม	เน้นอุตสาหกรรมหลักและสาขาอาชีพที่ขาดแคลน
Gap fill		ชุดฝึกอบรมตามมาตรฐานอาชีพ



สรุปสาระสำคัญ

- โครงการ WPSR เป็นโครงการที่น่าสนใจในการส่งเสริมการพัฒนาทักษะแรงงาน
- ประเทศไทยสามารถเรียนรู้และนำแนวคิดบางส่วนมาปรับใช้ในการพัฒนามาตรฐานอาชีพได้
- การรับรองทักษะที่ได้จากการทำงานจริงเป็นสิ่งสำคัญในการเพิ่มขีดความสามารถในการแข่งขันของประเทศ

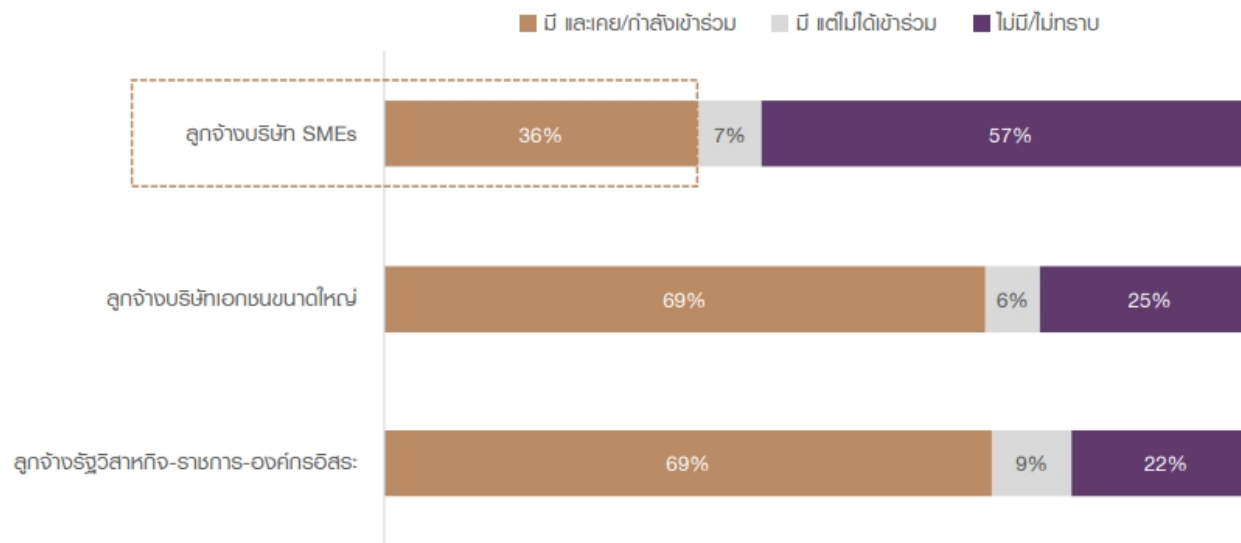


1 ความไม่เท่าเทียมของโอกาส ในการเข้าถึงการพัฒนาทักษะ (ต่อ)

นอกจากประเด็นการขาดโอกาสของแรงงานรายได้น้อยแล้ว ยังพบอีกว่าสำหรับการพัฒนาทักษะที่นายจ้างจัดให้นั้น ลูกจ้างที่อยู่ในบริษัท SMEs ได้รับโอกาสน้อยกว่า

คำถาม : ในช่วง 1 ปีที่ผ่านมา ท่านได้ทำการ Reskill-Upskill ผ่านคอร์ส/หลักสูตร ที่นายจ้าง/หน่วยงานของท่านจัดให้ หรือไม่?

หน่วย : % ของผู้ตอบแบบสอบถามในแต่ละกลุ่ม



ร่วมกันเป็น HRD ให้ผู้ประกอบการ SMEs Upskill & Reskill ให้กำลังแรงงาน ด้วยมาตรฐานอาชีพ